

структурное подразделение государственного бюджетного общеобразовательного учреждения Самарской области средней общеобразовательной школы «Образовательный центр» с. Утевка муниципального района Нефтегорский Самарской области – детский сад «Чайка» с. Утевка

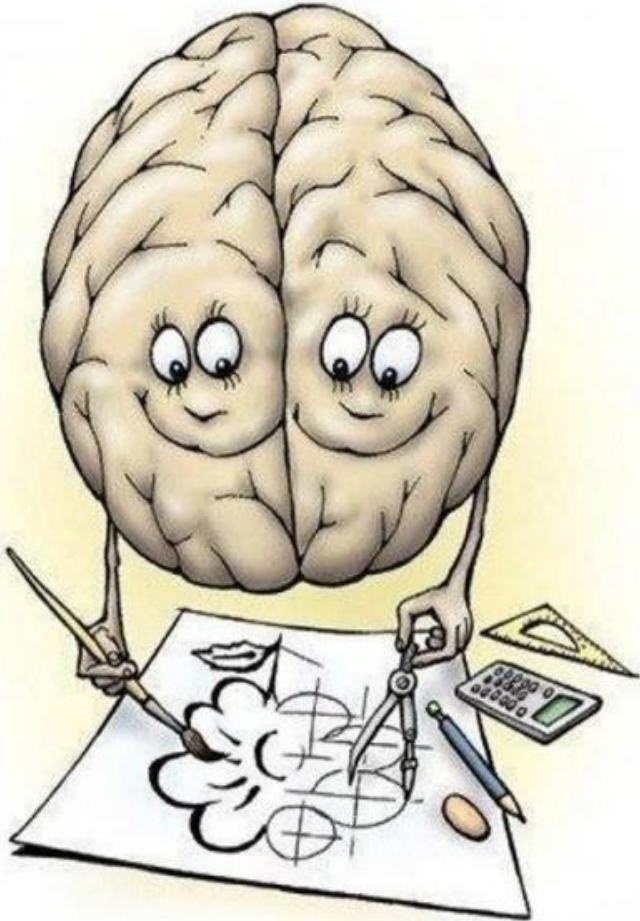
Окружное методическое объединение педагогов-психологов и учителей-логопедов

Использование кинезиологических упражнений в работе педагога-психолога с детьми ОВЗ.


Дементьева Н.В.
Педагог-психолог

2022 год.

Содружество полушарий



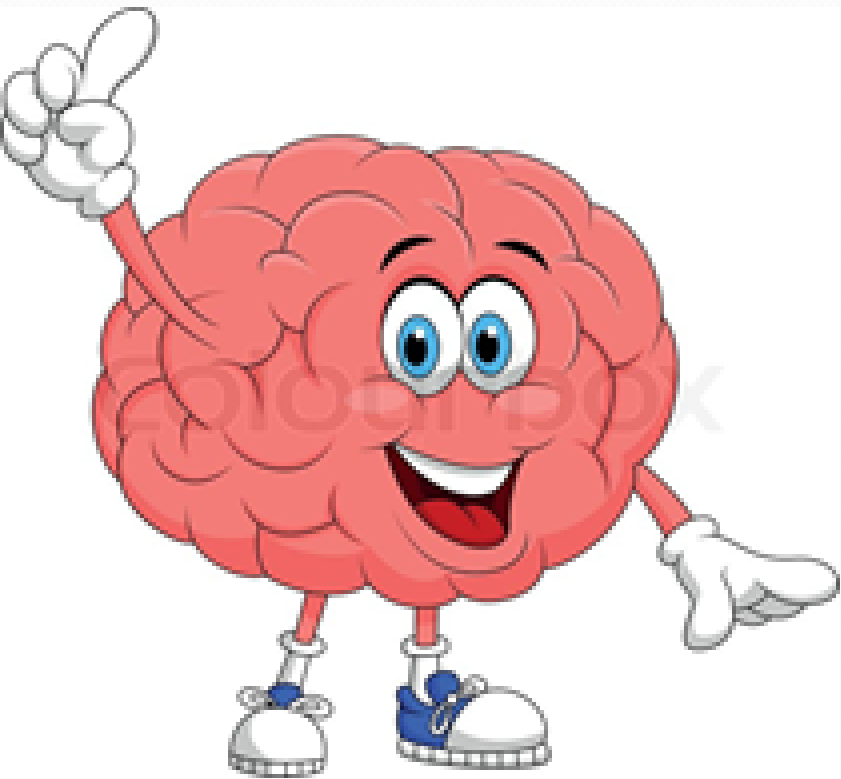
Мозг человека представляет собой «содружество» функционально ассиметричных полушарий левого и правого, каждое из которых – не зеркальное отображение другого, а необходимое дополнение.



Кинезиология- наука о развитии умственных способностей и физического здоровья посредством определённых двигательных упражнений.

Возможности кинезиологии

- Активизация работы стволовых отделов мозга;
- Балансировка и синхронизация межполушарного взаимодействия и всех связей;
- Успокоение и релаксация;
- Развитие мелкой моторики, способностей, памяти и внимания;
- Развитие речи, навыков письма и чтения, мышления;
- Устранение дислексии, стресса, апатии;
- Раскрытие внутреннего потенциала, творческого подхода и личного роста.
- Улучшает эмоциональное состояние, повышает настроение.



**Кинезиологические
упражнение –**
это комплекс движений,
позволяющих
активизировать
межполушарное воздействие,
при котором полушария
обмениваются информацией,
происходит синхронизация
их работы.





СПАСИБО
ЗА
ВНИМАНИЕ!

